

综合安防管理平台 操作指南（Pad）



目录

目录.....	2
1 概述.....	1
1.1 简介.....	1
1.2 界面结构.....	1
2 实时预览.....	3
2.1 实时预览.....	3
2.2 收藏功能.....	5
2.3 搜索功能.....	7
3 远程回放.....	8
3.1 录像回放.....	8
3.2 收藏功能.....	9
3.3 搜索功能.....	11
4 图像管理.....	12
5 系统设置.....	15

1 概述


1.1 简介

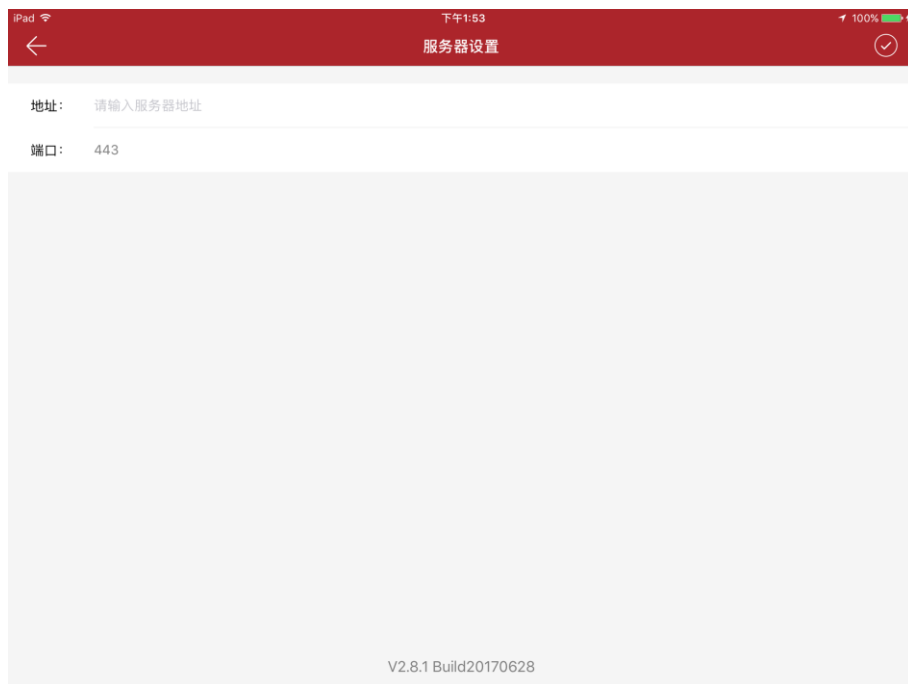
iVMS-8700 HD 是与 iVMS-8700 V2.X 智能建筑平台配套的 Pad 客户端 APP。主要包括实时预览和远程回放，为用户使用 iVMS-8700 平台视频相关功能提供了极大的方便。

Android Pad 要求 Android4.2 以上；iPad 要求 ios 版本是 8.0 以上。

1.2 界面结构

1.2.1 登录平台

步骤 1 打开 APP，点击登录界面  进入服务器设置界面，输入 CMS 的 IP 地址和端口，保存。例如，输入地址“10.33.31.48”。端口默认为 443，一般情况下无需更改。



步骤 2 输入用户名与密码，默认系统管理员用户名为 admin，密码为平台首次安装成

功设置的密码。单击“登录”。

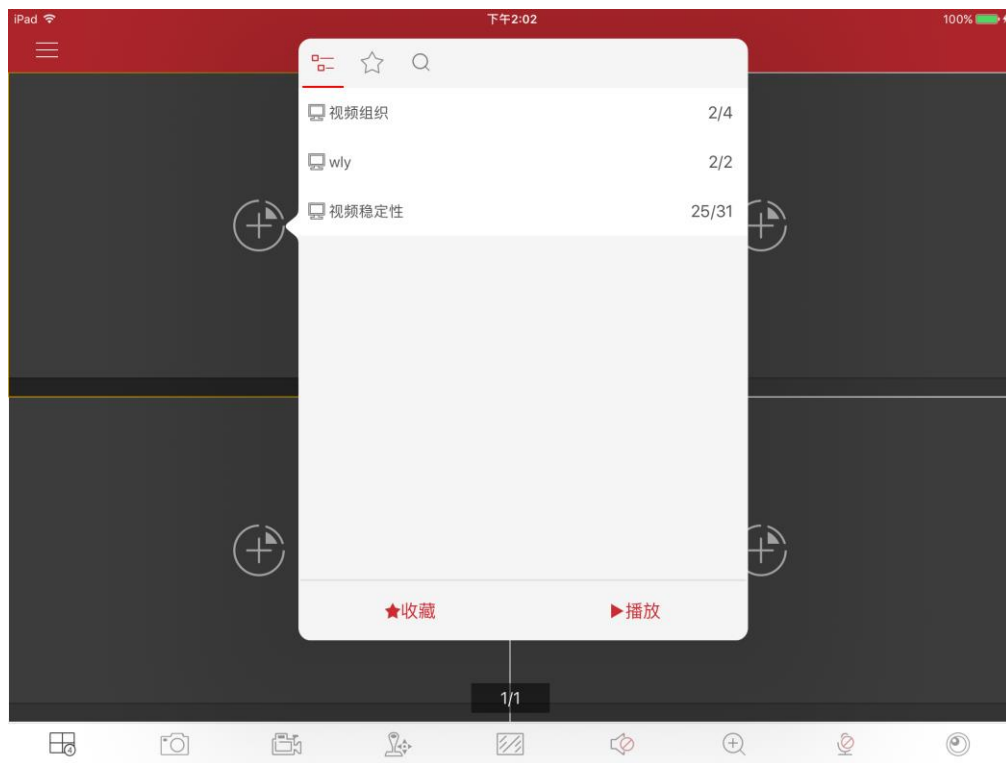
步骤 3 登录首页如下图所示，默认打开实时预览界面。



2 实时预览

2.1 实时预览

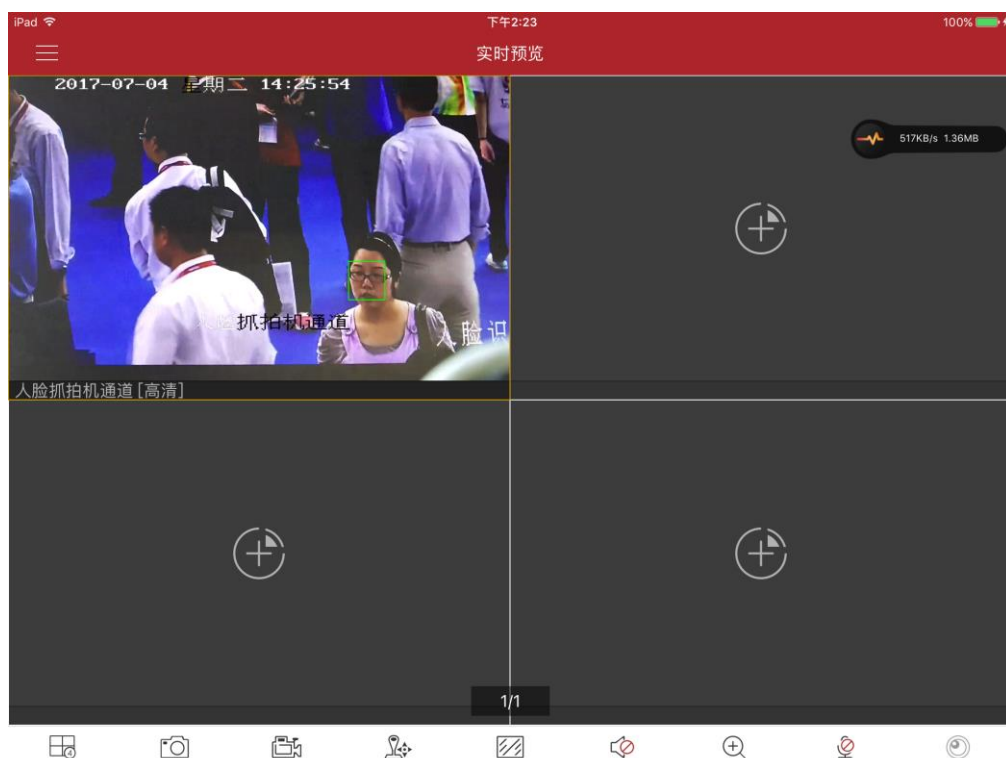
步骤 1 实时预览界面，点击，弹出监控点列表。



步骤 2 找到需要预览的监控点，点击监控点名称。




步骤3 点击播放，即可进入实时预览画面。




播放界面下按键说明如下：

按钮	说明	按钮	说明
	多画面切换		紧急录像
	抓图		对讲控制
	云台控制		视频质量切换
	声音控制		电子放大
	鱼眼功能		流量统计

2.2 收藏功能

步骤 1 进入“视频资源”，点击监控点名称，点击  **收藏** 即可收藏该监控点。




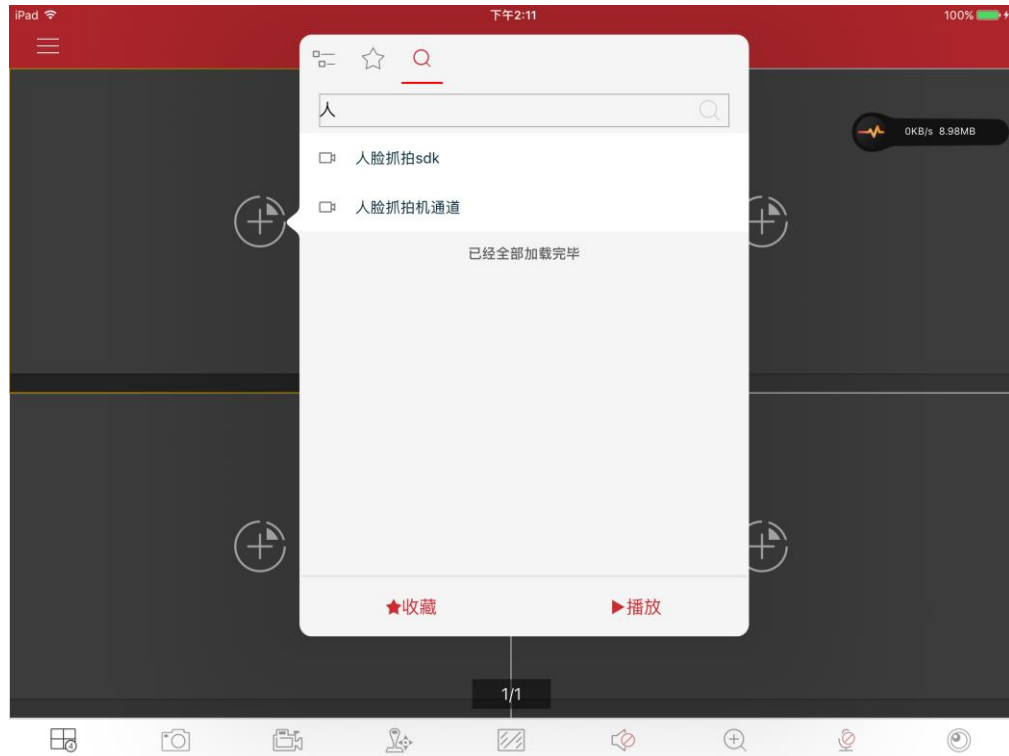
步骤2 点击 ，进入已收藏监控点界面可以查看已收藏的监控点。



步骤3 点击  取消收藏，可将监控点取消收藏。

2.3 搜索功能

步骤 1 在监控点选择界面，点击  进入搜索监控点界面，输入关键字点击搜索按钮， 展示符合条件的监控点




步骤 2 选择监控点，可进行收藏或者播放。

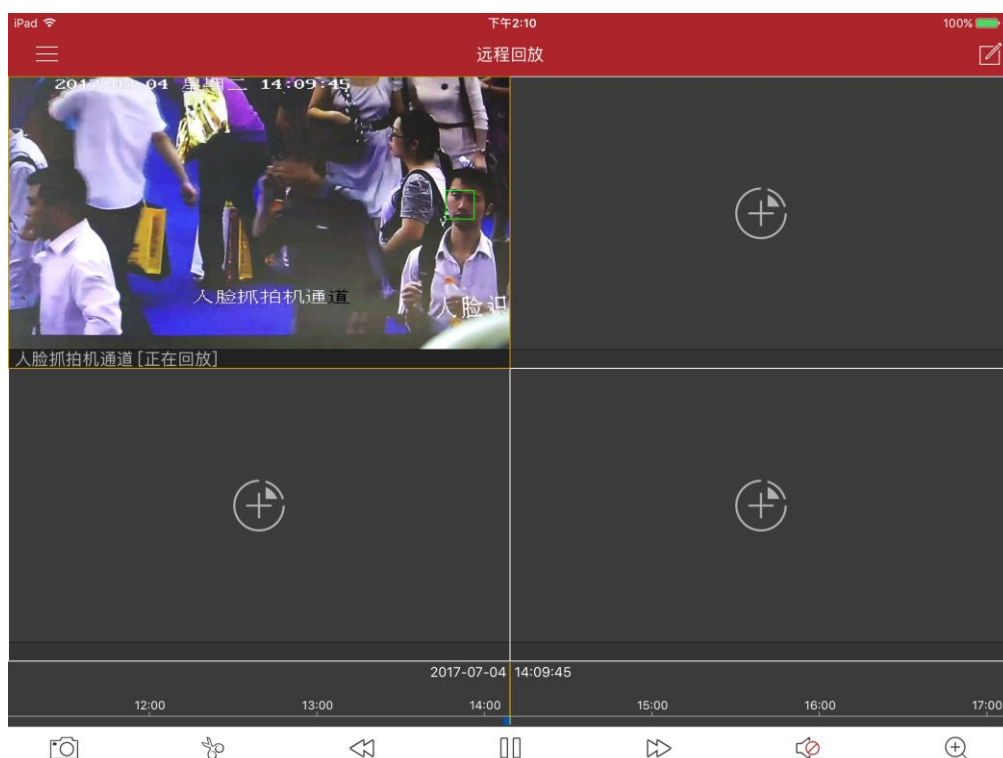
3 远程回放


3.1 录像回放

步骤1 点击“远程回放”切换到录像回放状态。



步骤2 点击, 选择需要回放的监控点。



步骤3 点击按钮，进行回放条件选择。

取消	回放日期	存储介质	确定
	2015年	5月	2日
	2016年	6月	3日
	2017年	7月	4日
	2018年	8月	5日
	2019年	9月	6日

取消

回放日期

存储介质

确定

CVR存储

CVM存储

设备存储




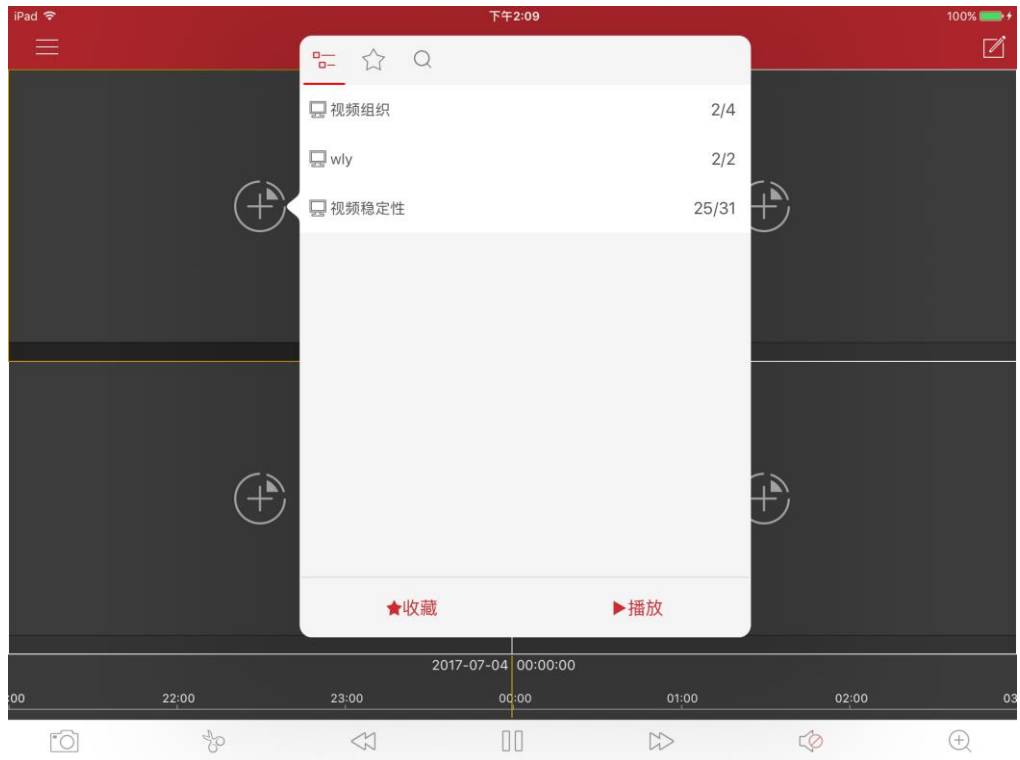
录像回放支持所有平台可配置的录像类型，通过存储介质进行选择。


播放界面下按键说明如下：

按键	说明	按键	说明
	抓图		剪辑
	暂停/开始		回放倍速切换
	声音控制		电子放大

3.2 收藏功能

步骤 1 进入“视频资源”，点击监控点名称，点击  收藏 即可收藏该监控点。




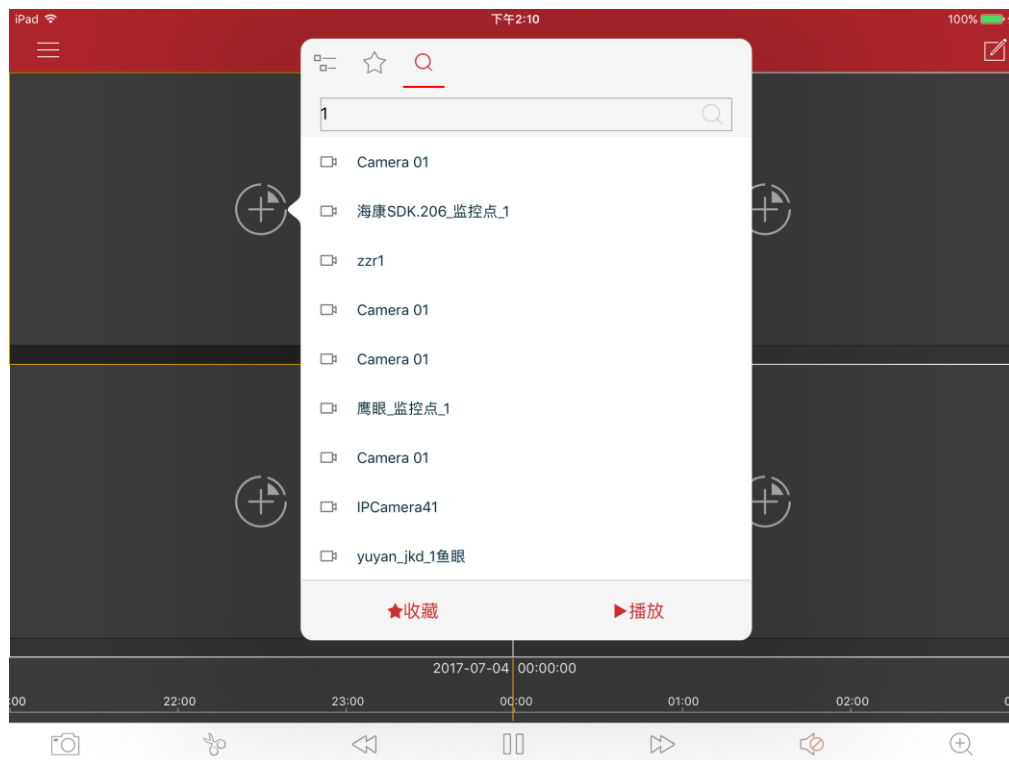
步骤3 点击 ，进入已收藏监控点界面可以查看已收藏的监控点。



步骤4 点击  取消收藏，可将监控点取消收藏。

3.3 搜索功能

步骤 1 在监控点选择界面，点击  进入搜索监控点界面，输入关键字点击搜索按钮，展示符合条件的监控点



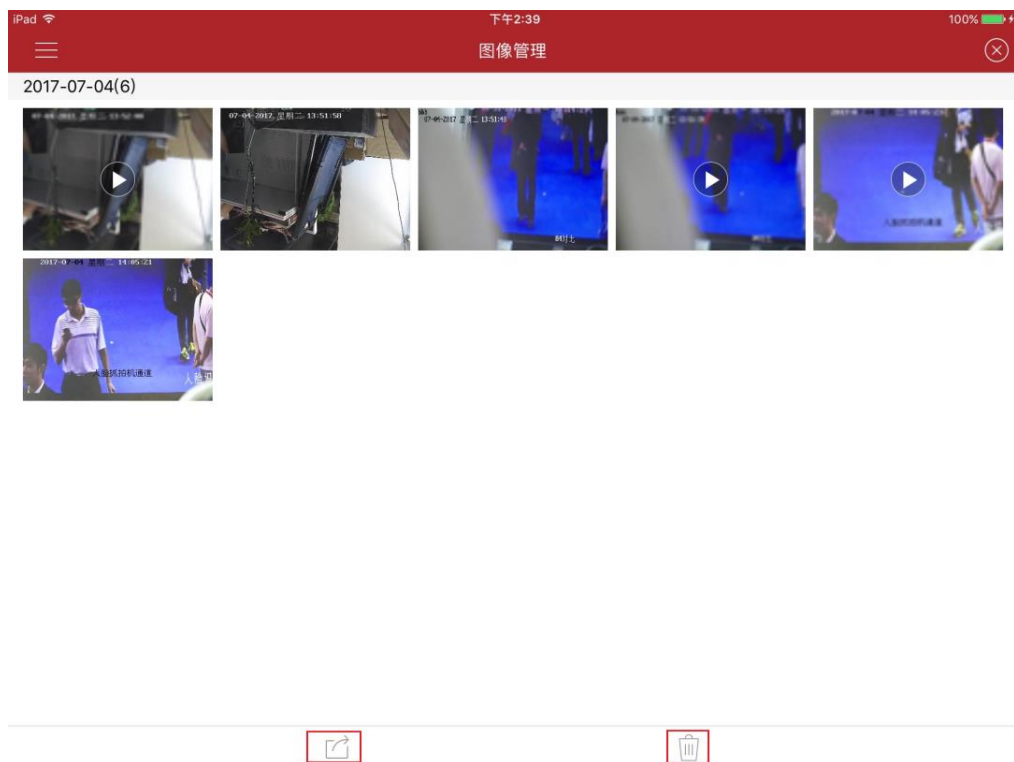
步骤 2 选择监控点，可进行收藏或者播放。

4 图像管理

图像管理保存实时预览和远程回放的所有截图以及录像剪辑，可放大查看图片，也可播放录像。界面如下图：



步骤 1 点击“编辑”选择图片或者视频，可进行删除，并且图片支持分享。



步骤2 点击图片缩略图，放大查看图片，并可进行删除或者分享。



步骤3 点击录像缩略图，可查看录像。



5 系统设置



功能说明：

功能	说明	功能	说明
视频质量	视频清晰度设置	硬解码优先	是否启用硬解码
修改密码	修改用户密码	流量统计	是否开启流量统计
关于	版本信息	注销登录	注销当前用户登录